

Утверждена

(наименование документа об утверждении, включая

наименования органов государственной власти или

органов местного самоуправления, принявших

решение об утверждении схемы или подписавших
соглашение о перераспределении земельных
участков)

от _____ N _____

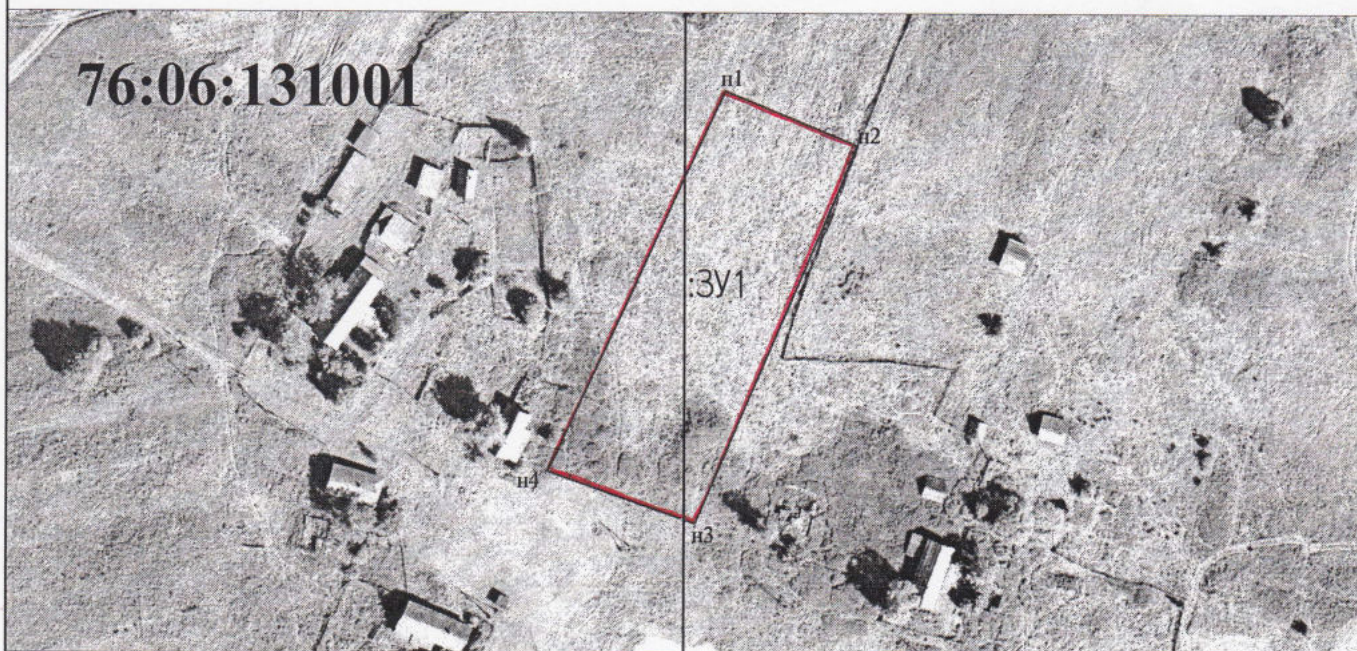
Схема расположения земельного участка на кадастровом плане территории

Условный номер земельного участка:

Площадь земельного участка: 4000 кв.м.

Система координат: СК-76

Обозначение характерных точек границ	Координаты, м	
	X	Y
H1	471680.2800	2202010.1100
H2	471666.5500	2202043.8700
H3	471571.1200	2202002.6000
H4	471584.2500	2201964.9300



Масштаб 1:2000

— граница образуемого земельного участка
:3У1 - обозначение образуемого земельного участка

76:06:131001 - кадастровый квартал